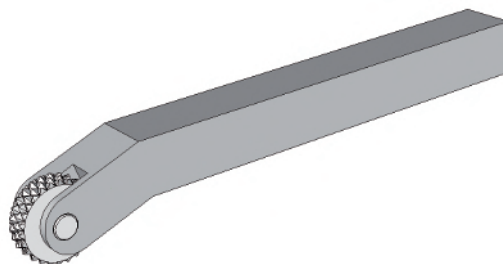


RCSL



Mögliche Rändelungen

Moletages possibles

Knurling applications

Längsrändel mit Rändelrollen RDAA

Moletage longitudinale avec molettes RDAA

Longitudinal knurl with knurling rolls RDAA

Kreuzrändel mit Rändelrollen RDGE/RDGV

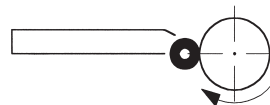
Moletage croisé avec molettes RDGE/RDGV

Cross knurl with knurling rolls RDGE/RDGV

Für Werkzeuglage
Laufrichtung
der Drehmaschine

Pour position d'outil
sens de rotation
du tour

Positioning of roll and
holder relative to
spindle rotation



Haltertyp		Type de porte-molette					Type of knurling roll holder					RCSL ---	
☐	E	C	L	K	für Rollen / pour molettes / for rolls D min - max	x	B	x	d	Ident. No.			
☐	6	1,5	10	120	3,3	8-10	x	3	x	3	...-0633	△	
☐	7	1,5	10	120	3,3	8-10	x	3	x	3	...-0733	●	
☐	7	1,5	11	120	3,3	8-10	x	4	x	3	...-0743	●	
☐	8	1,5	10	120	3,3	10	x	2	x	3	...-0823	●	
☐	8	1,5	10	120	3,3	8-10	x	3	x	3	...-0833	●	
☐	8	1,5	11	120	3,3	8-10	x	4	x	3	...-0843	●	
☐	8	1,5	11	120	3,9	10-15	x	4	x	4	...-0844	●	
☐	8	1,5	13	120	3,9	15	x	5	x	5	...-0855	●	
☐	10	1,5	10	135	3,4	8-10	x	3	x	3	...-1033	●	
☐	10	1,5	11	135	4,1	10-15	x	4	x	4	...-1044	●	
☐	10	2,0	13	135	4,1	15	x	5	x	5	...-1055	●	
☐	12	2,0	12	150	4,1	10-15	x	4	x	4	...-1244	●	
☐	12	2,0	13	150	4,1	15	x	5	x	4	...-1254	●	
☐	12	2,0	13	150	4,1	15	x	5	x	5	...-1255	●	
☐	14	2,0	14	150	5	10-15	x	4	x	4	...-1444	●	
☐	14	2,0	14	150	5	15	x	5	x	5	...-1455	●	
☐	14	2,0	14	150	5	20	x	6	x	6	...-1466	●	

● Lieferbar ab Lager
△ Solange Vorrat

● Livrable du stock
△ Jusqu'à épuisement du stock

● Available ex stock
△ Until use up of stock

Rändelrollen siehe Seiten 14, 15 und 18.

Molettes pour moletage par déformation voir pages 14, 15 et 18.

Knurling roll holders for knurling by deformation on pages 14, 15 and 18.

Allgemeine Hinweise zum Rändeldrücken siehe Seite 10.

Indications générales au sujet du moletage par déformation en page 10.

General directions for knurling by deformation on page 10.

Bedienungsanleitung siehe Seite 19.

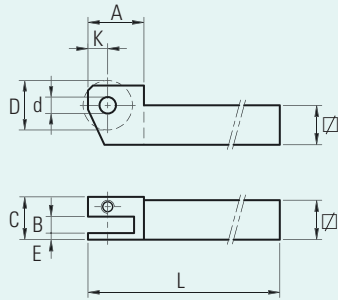
Mode d'emploi en page 19.

Set-up instructions on page 19.

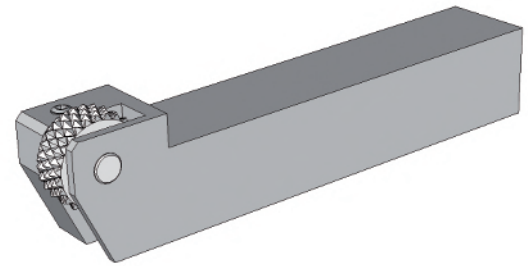
Bestell-Nr.: entsprechenden Haltertyp und Ident.-Nr. in dieser Reihenfolge zusammenfügen: z.B. RCSL-0633

Référence de commande: type de porte-molette suivi des dimensions, par exemple: RCSL-0633

Order number: Add ident. No. to type of knurling roll holder, e.g.: RCSL-0633



RCSR



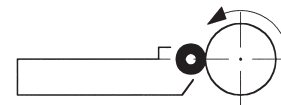
Mögliche Rändelungen Moletages possibles Knurling applications

Längsrändel mit Rändelrollen RDAA	Moletage longitudinal avec molettes RDAA	Longitudinal knurl with knurling rolls RDAA
Kreuzrändel mit Rändelrollen RDGE/RDGV	Moletage croisé avec molettes RDGE/RDGV	Cross knurl with knurling rolls RDGE/RDGV

Für Werkzeuglage
Laufrichtung
der Drehmaschine

Pour position d'outil
sens de rotation
du tour

Positioning of roll and
holder relative to
spindle rotation



Haltertyp		Type de porte-molette					Type of knurling roll holder				Ident. No.	RCSR -...	
□	E	C	L	A	K	für Rollen / pour molettes / for rolls D min - max		x	B	x			d
8	1,5	10	100	11	3	8 - 10	x	2	x	3	...	0823	●
8	1,5	10	100	11	3	8 - 10	x	3	x	3	...	0833	●
8	1,5	11	100	11	3	8 - 10	x	4	x	3	...	0843	●
8	1,5	11	100	13	4	10 - 12	x	4	x	4	...	0844	●
8	1,5	13	100	16,5	5	15	x	5	x	5	...	0855	●
10	1,5	10	100	11	3	8 - 10	x	2	x	3	...	1023	●
10	1,5	10	100	11	3	8 - 10	x	3	x	3	...	1033	●
10	1,5	11	100	14,5	4	10 - 15	x	4	x	4	...	1044	●
10	2,0	13	100	16,5	5	15	x	5	x	5	...	1055	●
12	2,0	12	115	15	4	10 - 15	x	4	x	4	...	1244	●
12	2,0	13	115	17	6	15	x	5	x	4	...	1254	●
12	2,0	13	115	17	6	15	x	5	x	5	...	1255	●
12	2,0	18	115	21,5	7,5	20	x	8	x	6	...	1286	●
16	2,0	16	120	15	4	10 - 15	x	4	x	4	...	1644	●
16	2,0	16	120	17	6	15	x	5	x	4	...	1654	●
16	2,0	16	120	17	6	15	x	5	x	5	...	1655	●
16	2,0	20	120	17	6	15	x	6	x	4	...	1664	●
16	2,0	20	120	21,5	7,5	20	x	8	x	6	...	1686	●
20	2,0	20	120	17	6	15	x	5	x	5	...	2055	●
20	2,0	20	120	17	6	15	x	6	x	4	...	2064	●
20	2,0	20	120	21,5	7,5	20	x	6	x	6	...	2066	●
20	2,0	20	120	21,5	7,5	20	x	8	x	6	...	2086	●
20	2,5	20	120	21,5	7,5	20	x	10	x	6	...	20106	●
25	2,0	25	150	25	7,5	20 - 25	x	8	x	6	...	2586	●

● Lieferbar ab Lager

● Livrable du stock

● Available ex stock

Rändelrollen siehe Seiten 14, 15 und 18.

Molettes pour moletage par déformation voir pages 14, 15 et 18.

Knurling roll holders for knurling by deformation on pages 14, 15 and 18.

Allgemeine Hinweise zum Rändeldrücken siehe Seite 10.

Indications générales au sujet du moletage par déformation en page 10.

General directions for knurling by deformation on page 10.

Bedienungsanleitung siehe Seite 19.

Mode d'emploi en page 19.

Set-up instructions on page 19.

Bestell-Nr.: entsprechenden Haltertyp und Ident.-Nr. in dieser Reihenfolge zusammenfügen: z.B. RCSR-0833

Référence de commande: type de porte-molette suivi des dimensions, par exemple: RCSR-0833

Order number: Add ident. No. to type of knurling roll holder, e.g.: RCSR-0833